

## ANTIK smart pohybový senzor

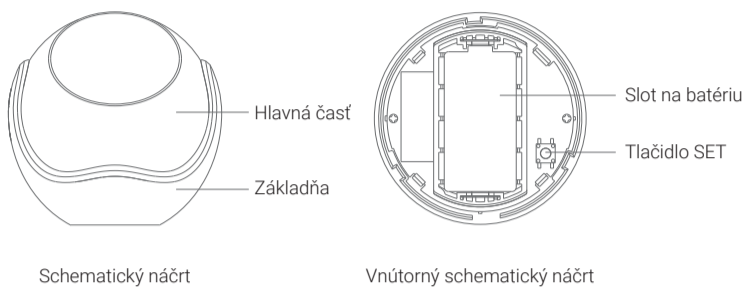
**Používateľská príručka**

Model: ATK-PIR02

Pred použitím si pozorne prečítajte tento návod.  
Príručku si uschovajte na bezpečnom mieste, aby ste do nej mohli v budúcnosti nahliadnuť.



## 01 / Zoznámte sa s produktom



### Obsah balenia

Po vybalení sa uistite, že je zariadenie a príslušenstvo kompletne a obsahuje:

1x zariadenie, 1x 3M nálepka, 1x batéria

### Predstavenie výrobku

Snímač pohybu získava informácie o približovaní sa alebo prechádzaní ľudského tela pomocou infračerveného žiarenia, vyžarovaného ľudským telom.

## 02 / Technické špecifikácie

**Rozmery:** Ø 50 × 53 mm

**Pracovná teplota:** -10 ~ 55 °C

**Pracovná vlhkosť:** ≤85 % RH

**Vstup:** 3 V (CR123A, 1 400 mAh)

**Životnosť batérie:** ≥2 roky

**Upozornenie na slabú batériu:** 2,7 V ± 0,2 V

**Bezdrôtový protokol:** Zigbee 3.0

**Sila vysielачa:** 19 dBm

**Citlivosť príjmu:** -100 dBm

**Komunikačná vzdialenosť:** ≥300 m (otvorená plocha)

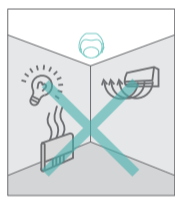
**Rozsah nastavenia uhla:** 36° vľavo a vpravo, 170° hore a dole

**Uhol detekcie:** 0 ~ 100°

**Ohnisková vzdialenosť:** 11,7 mm

**Maximálny dosah:** 9 m

## 03 / Tipy na inštaláciu



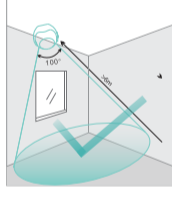
Je zakázaná inštalácia zariadenia nad vykurovacie zariadenie alebo iné zariadenie na odvádzanie tepla.



Vyhňte sa inštalácii v blízkosti ventilátora alebo klimatizácie.



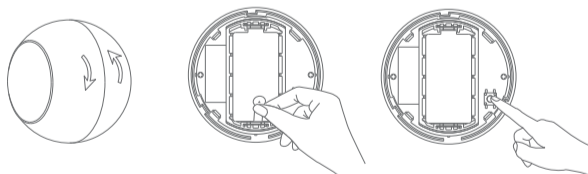
Vyhňte sa inštalácii na priamom slnku.



Detektor sa odporúča inštalovať na bočnú stenu alebo strop, alebo okná, alebo dvere a overiť, či detektor pokrýva správnu oblasť záujmu.

## 04 / Návod na inštaláciu

- Otvorte zadný snímača pohybu.
- Vyberte izolátor batérie.
- Konfigurujte Wi-Fi sieť.
- Zatvorte zadný kryt snímača pohybu a umiestnite ho na preferované miesto (po konfigurácii siete skontrolujte umiestnenie senzora, aby ste sa uistili, že je vhodná pred konečným upevnením).
- Detekcia polohy inštalácie: Po nainštalovaní zariadenia mávnite rukami v dosahu detektora, aby sa spustil poplach a skontrolujte, či má aplikácia spätnú väzbu. Ak nie, znova ho nainštalujte na miesto blízko rozbočovača (Wi-Fi routera).



- Spôsob inštalácie: Vyberte skrutku alebo 3M pásku na upevnenie senzora.



## 05 / Konfigurácia

**Lokálna sieť:** Dlhú stlačte (na 5 sekúnd) tlačidlo SET, modrá kontrolka rýchlo zabliká a zariadenie je pripravené na konfiguráciu. Súčasne otvorte aplikáciu a kliknite na „+“ a následne na ikonku pohybového senzora. Kliknite na názov brány. Brána začne vyhľadávať zariadenie. Keď je konfigurácia úspešná, modrá kontrolka zhasne.

**Obnoviť výrobné nastavenia:** Obnovia sa výrobné nastavenia, keď dlho stlačíte (na 5 sekúnd) tlačidlo SET.

### Popis stavu indikátora

Proces párovania	Kontrolka rýchlo bliká
Po pripojení k sieti	Kontrolka nesvieti
Spustite snímač pohybu	Kontrolka dvakrát zabliká a zhasne